

4.3 Siguranță în exploatare

Siguranță lipsă apă



WMS-WP 6

Date tehnice

Carcasă	alamă
Plutitor	plastic
Înălțime	358 mm
Racordare	Ø 20
Temperatură maximă	120°C
Presiune maximă	10 bar
Presiune test	5 bar
Contact electric	AC 250 V, 10 A (2 A)
Protecție	IP 54
Aprobări	TÜV-HWB-97-232

Siguranța mecanică de lipsă apă cu plutitor pentru instalații de încălzire închise, conform EN 12828.

Utilizarea siguranțelor de lipsă apă este recomandată pentru protejarea centralelor termice de puteri mici și medii și impusă pentru montajul pe cazanele peste 300 kW.

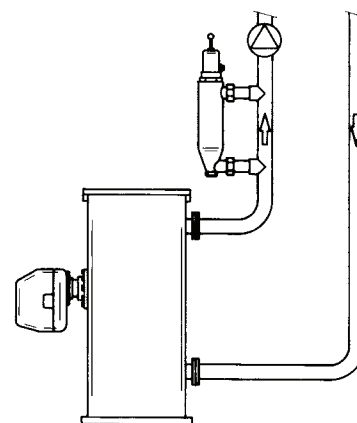
În cazul lipsei apei din instalație, siguranța oprește automat arzătorul, prote-

jând astfel cazanul.

Siguranța se montează pe tur sau întretur și retur, fără posibilitatea obturării.

Testarea funcționării corecte se efectuează cu ajutorul unei taste speciale ce simulează lipsa apei din instalație, provocând oprirea și blocarea arzătorului.

Repornirea arzătorului se poate efectua doar după resetarea manuală a siguranței.



Date tehnice

Unitate semnalizare	
Alimentare	AC 230 V 5 VA
Contact	1 comutator fără potențial electric
Sarcina contact	230 V 2 A
Indicator funcționare	LED verde
Tensiune electrod	max. 12 V
Temp. exterioară	0 la + 55°C
Dimensiuni (lxLxA)	(100x170x65) mm
Protecție	IP 42
Electrodul	
Carcasa izolantă	Thermoplast GV

Siguranța lipsă apă electronică cu mecanism de închidere în caz de oprire a energiei electrice, operează pe principiul conductivității (circuit rezonant).

Constă într-un indicator cu buton de testare și resetare, o sondă cu piese de racordare (pentru sudare). Testat TÜV.

Proiectat pentru sistemele de încălzire. Atunci când nivelul apei din cazan scade sub nivelul minim, electrodul rămâne

Tija electrodului	V 4 A
Cablul electrodului	HO 5 RN-F 2x1 mm ² , 1,5 m (L)
Presiunea	max. 10 bar
Temperatura	max. 120 °C
Protecție	IP 54
Corpusondei 1	alamă
Corpusondei 2	R2 DIN 2999 oțel zincat
Conducte sudate	oțel, Ø 20
Șuruburi 2	R2 DIN 2999 oțel zincat
Suprafața necesară	268x140 mm 200x100 mm

neimersat. Circuitul electronic dezactivează un releu care întrerupe alimentarea arzătorului și activează lampa de alarmă. Mecanismul de blocare previne repornirea automată a arzătorului.

Conform EN 12828 la instalațiile de încălzire cu circuit închis cu o capacitate de peste 300 kW este obligatorie instalarea unei siguranțe lipsă apă.



WMS 2-1

Produs	Cod	VE	Preț euro
WMS-WP 6, corp alamă, cu ștuțuri de sudare DN 20	42300 ✓	1	172,00
WMS 2-1	42351	1	205,00